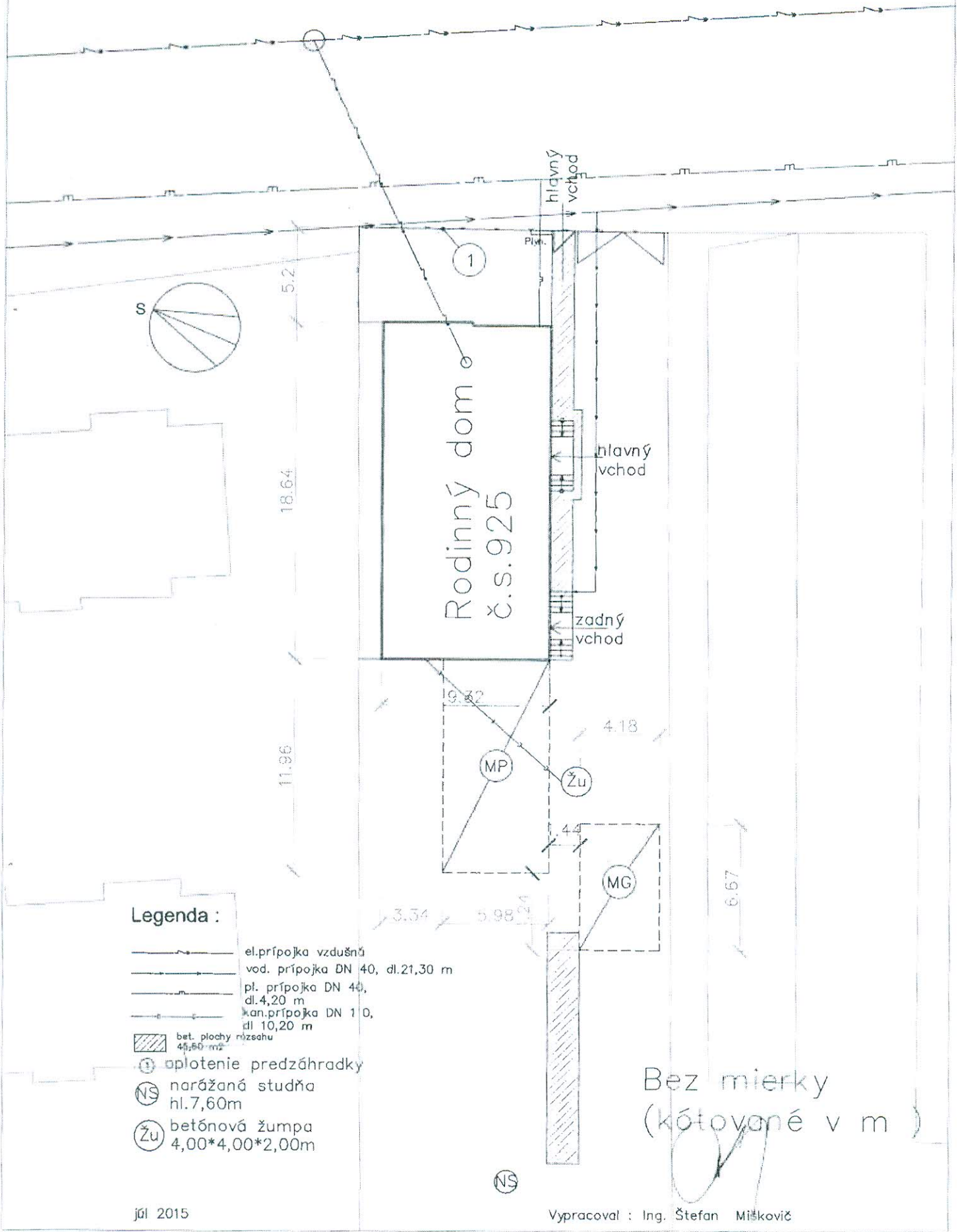


Celková situácia



Legenda :

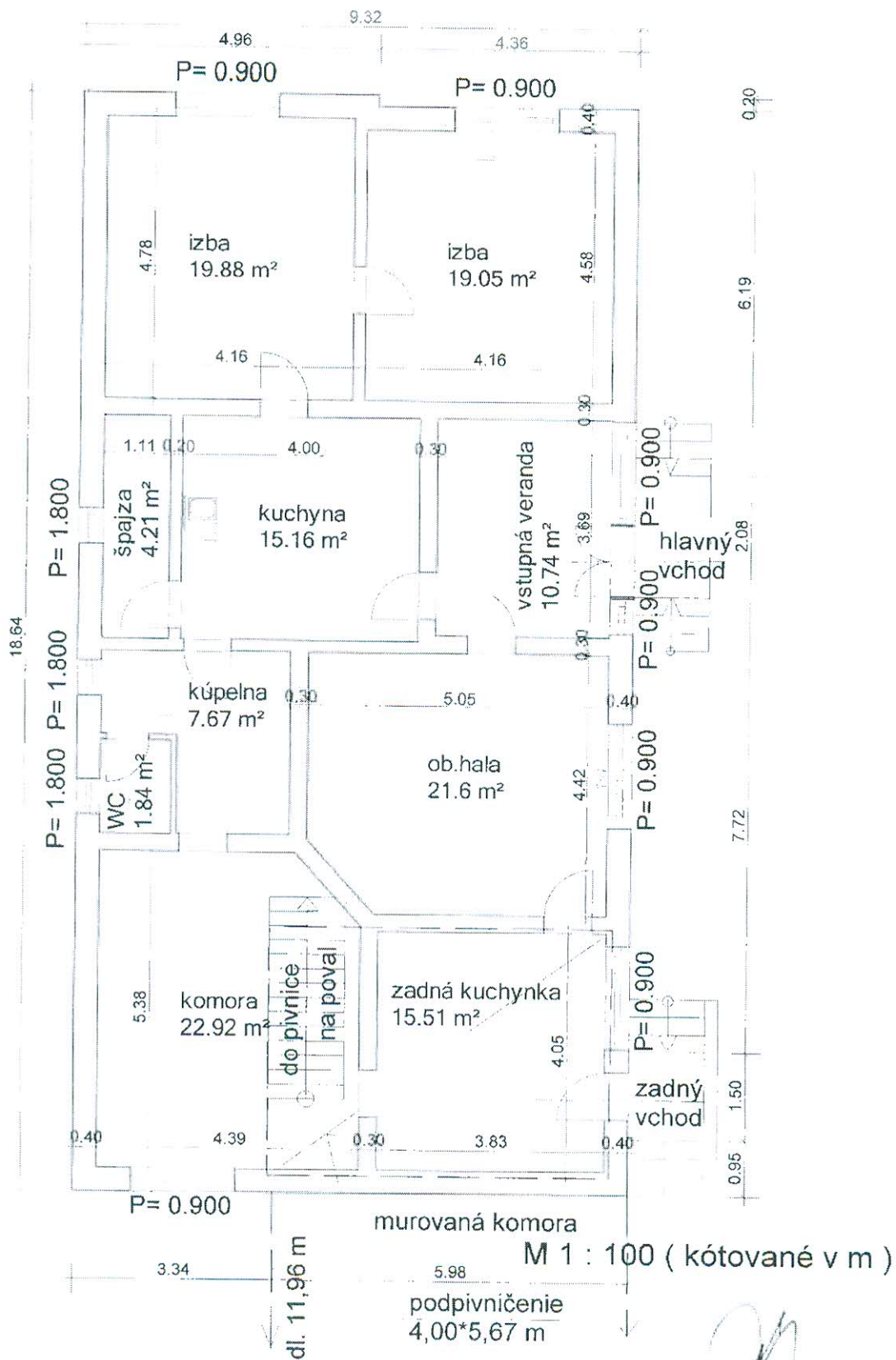
- el. prípojka vzdušná
- vod. prípojka DN 40, dl. 21,30 m
- pl. prípojka DN 40, dl. 4,20 m
- kan. prípojka DN 100, dl. 10,20 m
- bet. plochy rozsahu 48,90 m²
- oplotenie predzáhradky
- narážaná studňa hl. 7,60m
- betónová žumpa 4,00*4,00*2,00m

júl 2015

Vypracoval : Ing. Štefan Miškovič

Rodinný dom č. s. 945, S e l i c e

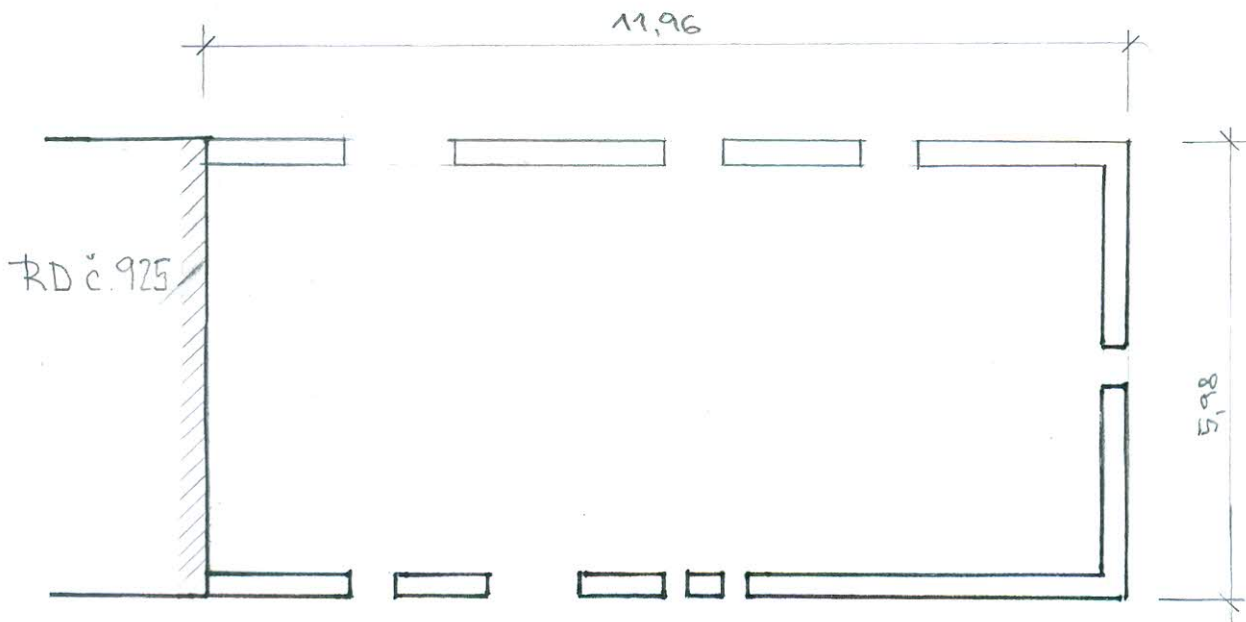
I. NP. - prízemie :



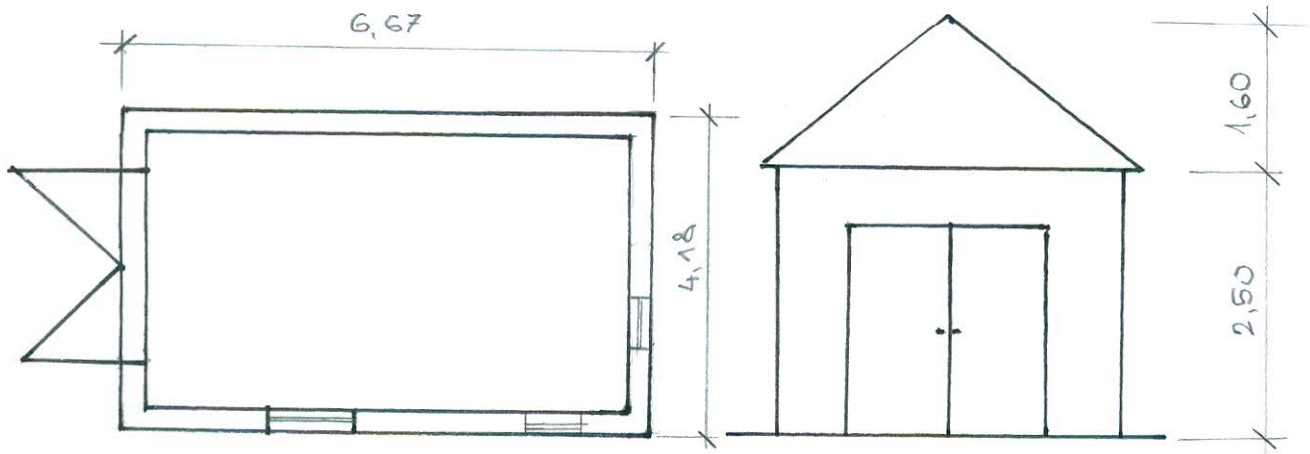
júl 2015

Vypracoval : Ing. Štefan Miškovič

ROZOSTAVANÁ STAVBA - PŮDORYS
/OTVORY NEOVERENĚ/



SAMOSTATNĚ STOJACÁ GARŽ
/VÝŠKOVÉ ROZMĚRY A OTVORY NEOVERENĚ/



PŮDORYS

ČELNÝ POHLED